

# **Budget communal**

## **2 sections : Fonctionnement et Investissement**

Budget Primitif (BP) : Dépenses et recettes prévues, équilibrées par section

Compte Administratif (CA) : Dépenses et recettes effectives

**Analyse du CA 2024 → Réflexions sur notre avenir financier**

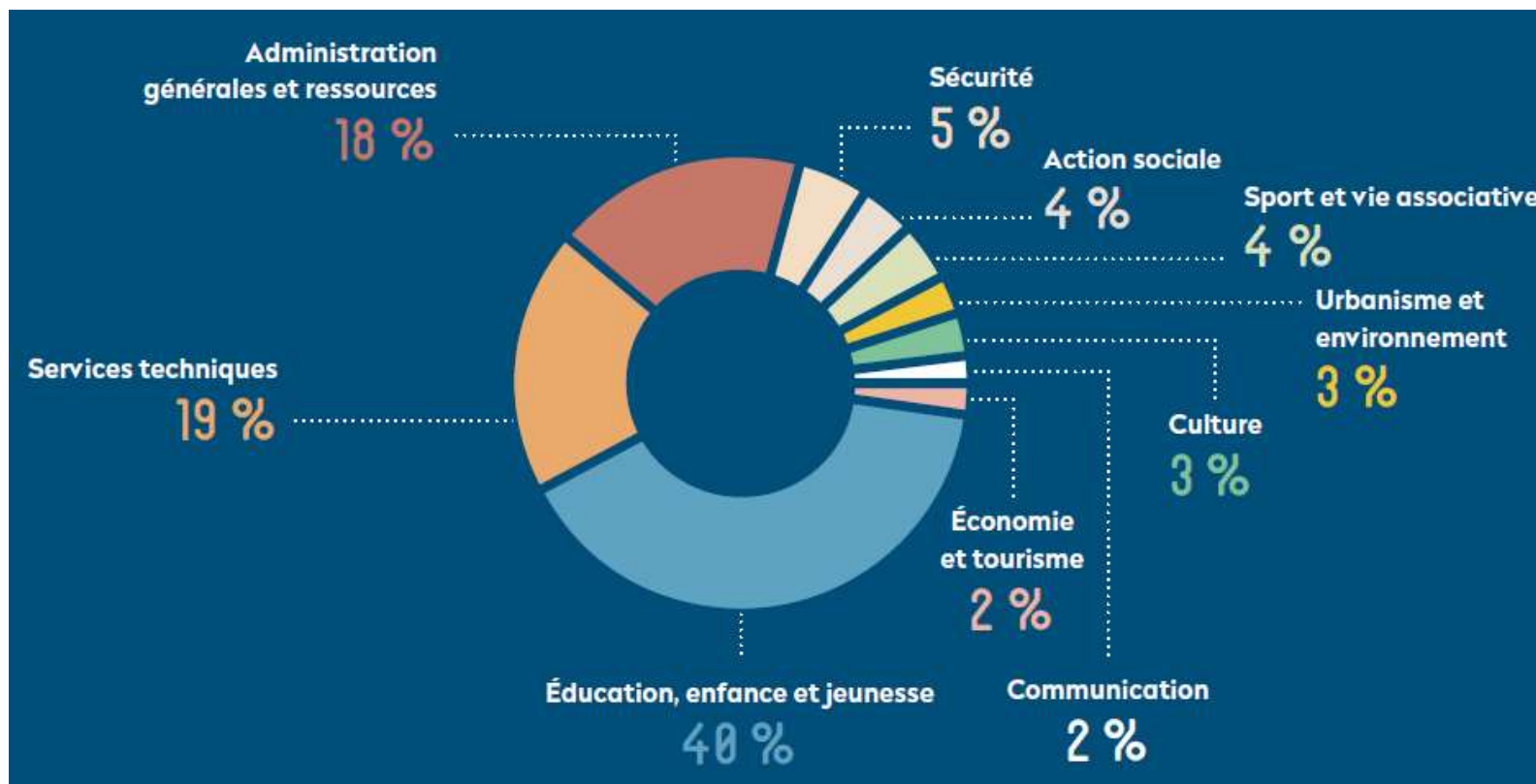
## **Dépenses de fonctionnement en 2024 : 10 340 000 €**

Dépenses réelles : 9 510 000 €


- Gestion courante (26%)
- Personnel (59%)
- Subventions
- Prélèvements de l'État
- Intérêts des emprunts (1%)

+ Amortissements des investissements : 830 000 €

## Répartition des dépenses par domaine d'actions



## Recettes de fonctionnement en 2024 : 11 990 000 €

- Impôts locaux (40%) *53% des dépenses de personnel*
- Recettes du casino (25%)  *74 % des dépenses du secteur EEJ*
- Produits de services (11 %) *64% des impôts locaux*
- Loyers
- Dotations (État, Département, CCLG ...)

→ **Excédent de l'exercice 2024 : 1 650 000 €**

**A ajouter à l'excédent cumulé fin 2023 : 3 020 000 €**

→ **Excédent de fonctionnement cumulé fin 2024 : + 4 670 000 €**

## **Dépenses d'investissement en 2024 : 3 710 000 €**

- Projets pluriannuels (rénovation EPM, voie verte, PLU) : 1 830 000 €
- Opérations courantes (voirie, bâtiments, urbanisme, matériel ...)  $\approx$  1 000 000 €
- Opérations particulières (études, terrains, locaux Culture ...)  $\approx$  370 000 €
- Remboursement d'emprunts : 510 000 €

## Recettes d'investissement en 2024 : 2 390 000 €

- Subventions : 350 000 €
- Dotations et réserve : 460 000 €
- Emprunt : 750 000 €
- Amortissements : 830 000 €

Autofinancement des  
investissements :  
2 150 000 €  
(58% des dépenses)

→ **Déficit de l'exercice 2024 : 1 320 000 €**

**A ajouter au déficit cumulé fin 2023 : 320 000 €**

→ **Déficit d'investissement cumulé : - 1 640 000 €**

## Résultat global Fonctionnement + Investissement de l'exercice 2024

(« Fonds de roulement ») :

$$+ 4\,670\,000\text{ €} - 1\,640\,000\text{ €} = + 3\,030\,000\text{ €}$$

**reporté en recettes dans le budget Fonctionnement 2025**

(quasiment le même chiffre que fin 2023)

# Conclusions et perspectives

SMU est une commune relativement riche, grâce notamment aux revenus du casino.

Notre situation financière est saine :

- Excédent de fonctionnement suffisant pour financer les investissements
- Endettement raisonnable



Mais la prudence est nécessaire pour l'élaboration du programme électoral :

- Anticiper les difficultés à venir

Contribution aux problèmes budgétaires de l'État

Baisse des subventions du Département

Communauté de Communes moins prospère

- Rester prudent sur l'évolution des recettes du casino
- Surveiller les dépenses de personnel
- Prendre en compte la nécessité d'investir dans l'entretien de notre patrimoine et d'améliorer les conditions de travail du personnel communal